



Club Alpino Italiano
Sezione di Foggia



Domenica 23 Maggio 2021

Monti Dauni

Rifugio Casonetto, Monte Cornacchia, Toppo e Lago Pescara



Coordinatori: Samuele Romano tel. 3711956944 e Emanuele Ciuffreda tel. 3701317423

Il punto di ritrovo è al Liceo A. Volta, in via Martiri di Via Fani alle ore 7.30, partenza ore 7.45
Partenza escursione: località Casonetto, presso il rifugio CAI, nel comune di Castelluccio Valmaggiore (FG)

L'escursione è riservata a n. 30 persone. **I soci CAI hanno diritto di precedenza.**

I non soci potranno partecipare qualora ci fossero posti liberi, e ad un costo di 8 Euro per spese assicurative.

Difficoltà E (Tratti E/E)

Lunghezza: 14 km circa

Dislivello complessivo: 650 m circa

Durata escursione 6/7 ore

Pendenze massime 45% circa

Altitudine minima 700 slm circa

Altitudine massima 1147 "cima di Monte Cornacchia"

Sottofondo: roccia, sassi, terra, prati

Pausa pranzo: 20 minuti, con colazione a sacco (a poco più di metà percorso)

Sosta finale presso il rifugio Casonetto

Gli spostamenti avverranno con auto proprie fino al comune di Castelluccio Valmaggiore, 620 metri slm, presso il nostro Rifugio Casonetto a 700 metri di quota, (unico rifugio CAI in Puglia) nei cui pressi si parcheggeranno le auto per poi incamminarsi.

DESCRIZIONE PERCORSO

Percorso molto impegnativo che richiede ottima preparazione fisica ed esperienza, in particolar modo in alcuni impervi tratti boschivi, ed in discesa caratterizzati da pendenze molto elevate.

Ambiente: boschivo con una vegetazione ricca di latifoglie, soprattutto querce, cerri e roverelle, ma anche pinete, colline brulle, sentieri e mulattiere in uso.

Il sentiero si snoda a cavallo dei comuni di Castelluccio Valmaggiore e quello di Biccari. La cornice è quella dei Monti dauni nord orientali.

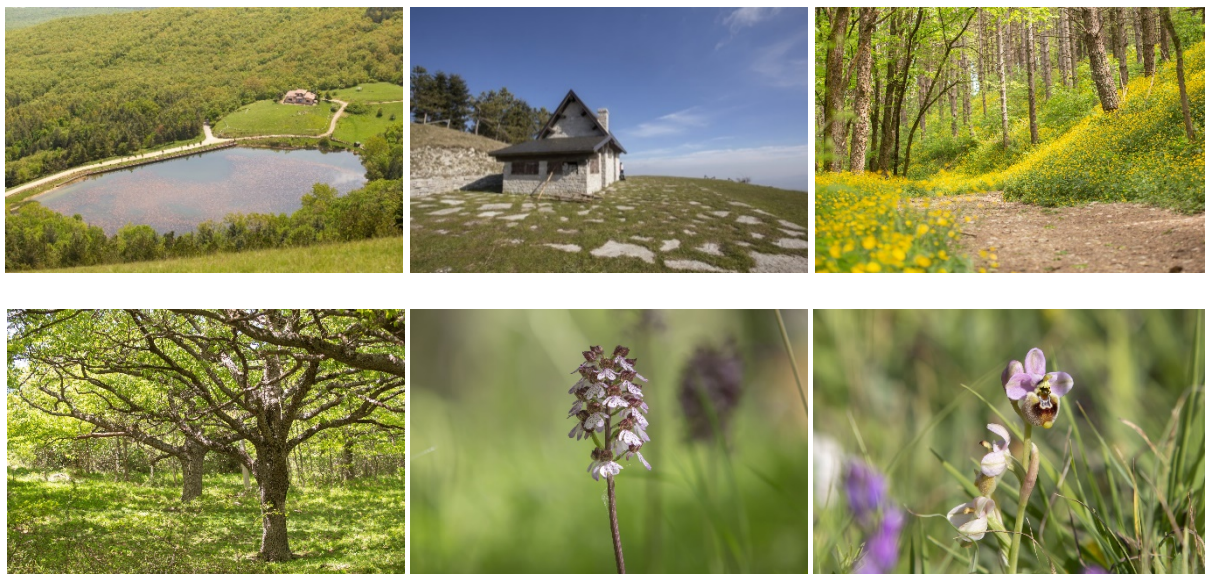
Si comincia su di un tratto del Sentiero Frassati sino ai piedi di un bosco, adagiato su una scarpata con discreta pendenza e sottofondo misto terra pietre. Ambiente molto suggestivo che si snoda ai piedi del Monte Sidone attraverso una vallata solcata da affluenti del fiume Cervaro. Di qui arriveremo sul monte Cornacchia dove sostremo presso il bivacco Cornacchia. Dalla cima della montagna 1.151 metri slm, cima più alta della Puglia, si ammira un vasto paesaggio comprendente il Gargano, il Tavoliere, l'Irpinia, il Matese e la Maiella.

Dopo di che attraversando boschi di latifoglie arriveremo a Toppo Pescara per poi scendere fino al lago medesimo, unico lago naturale montano della Puglia (situato a 902 m slm, esteso su 3 ettari e profondo 6 m), da qui potremo ammirare un panorama straordinario.

Dal lago, attraverso il bosco di querce monumentali raggiungeremo il sentiero Frassati che ci ricondurrà al rifugio Casonetto.

Lungo il tragitto si possono trovare orchidee, fiori spontanei, molti animali al pascolo.

Al termine dell'escursione, prevista per le ore 15:30 circa, sosterneremo presso il rifugio Casonetto per un paio d'ore, per potersi rilassare e condividere momenti di socialità.



AVVERTENZE

L'ESCURSIONE RICHIEDE ALLENAMENTO FISICO ED EQUIPAGGIAMENTO IDONEO.

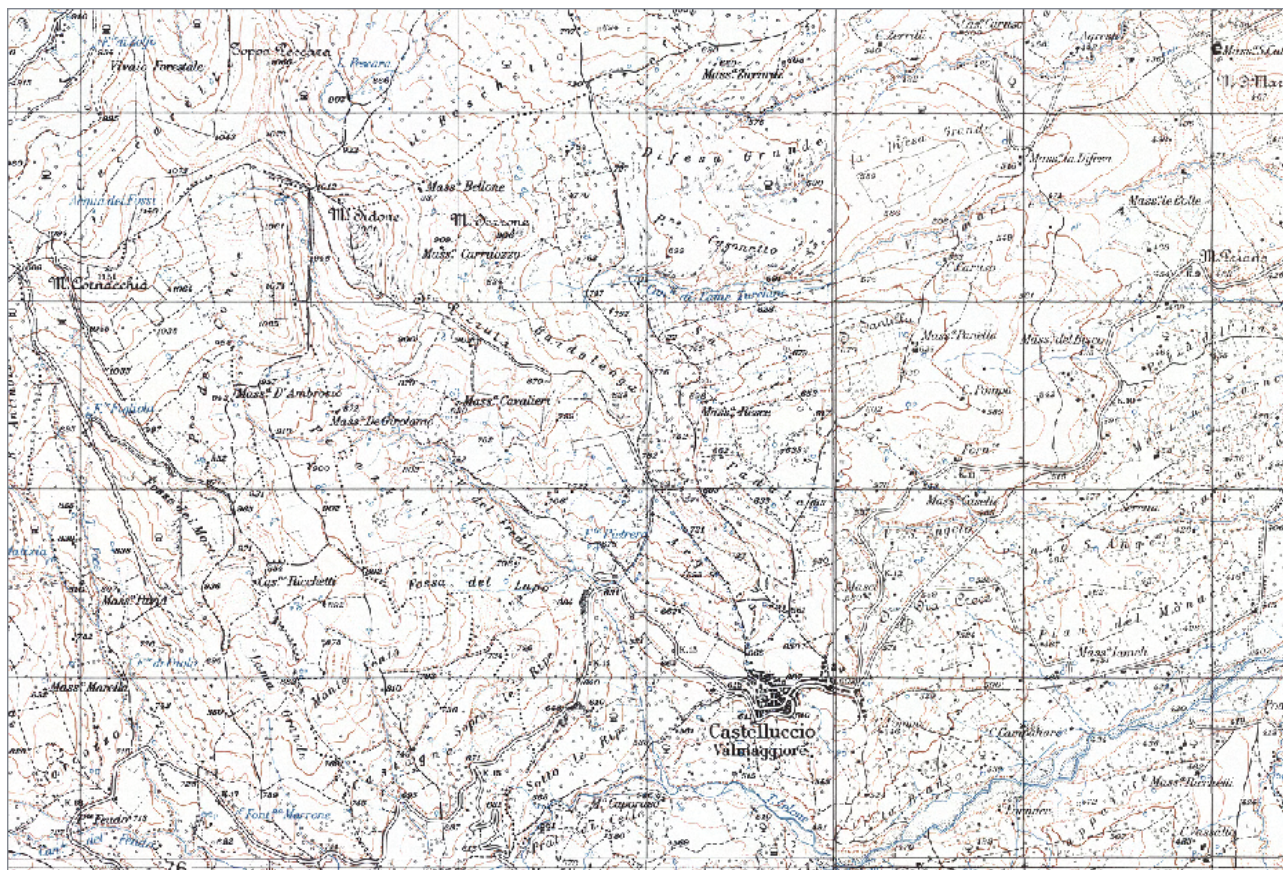
ATTREZZATURA OBBLIGATORIA: SCARPONI DA TREKKING, GIACCA A VENTO.

EQUIPAGGIAMENTO CONSIGLIATO: BASTONCINI DA TREKKING E ABBIGLIAMENTO A CIPOLLA.

SI CONSIGLIA DI PORTARE NON MENO DI 1,5 LITRO D'ACQUA.

GLI ORGANIZZATORI SI RISERVANO DI ACCETTARE O MENO LE ADESIONI IN RELAZIONE ALLA PREPARAZIONE FISICA E TECNICA NONCHÉ DELL'EQUIPAGGIAMENTO IN DOTAZIONE DEGLI ISCRITTI, SIA IN SEDE VENERDÌ SERA DALLE ORE 20.00 ALLE 21.00, SIA AL PUNTO DI RITROVO DOMENICA MATTINA.

IL PROGRAMMA PUÒ SUBIRE VARIAZIONI SIA IN FUNZIONE DELLE CONDIZIONI METEOROLOGICHE CHE AD INSIDACABILE GIUDIZIO DEGLI ACCOMPAGNATORI.





400 m



